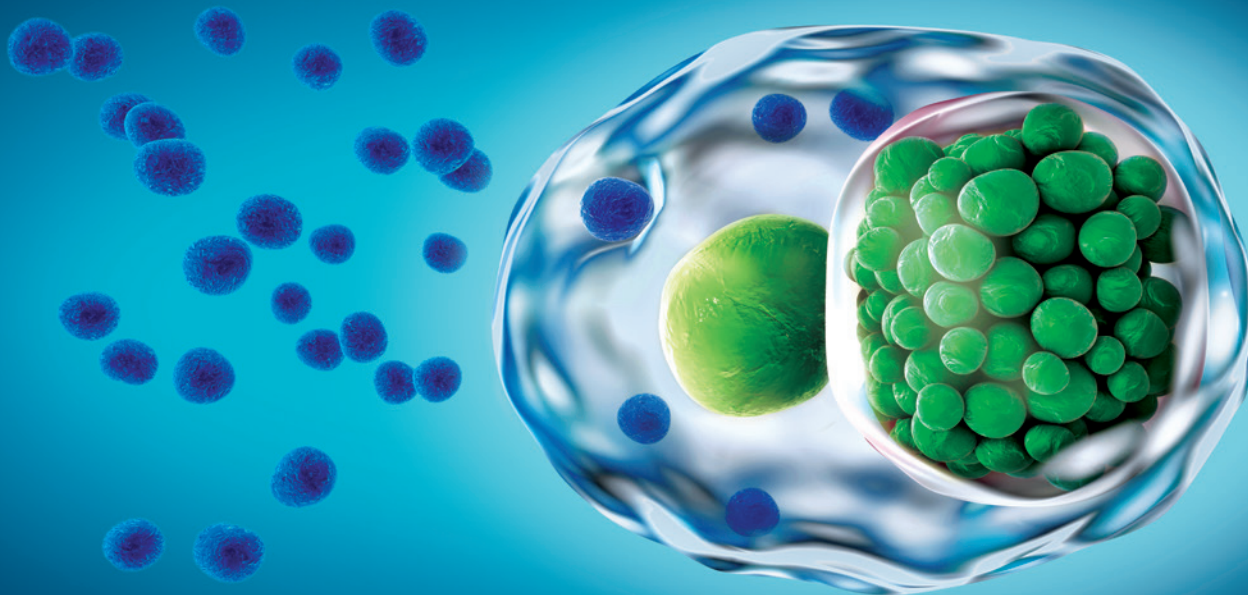


ELISA-VIDITEST

Chlamydia pneumoniae



Nové imunoenzymatické soupravy

určené ke kvalitativnímu a semikvantitativnímu průkazu protilátek IgA, IgG a IgM proti Chlamydia pneumoniae v lidském séru a plazmě.

**...cesta ke
správnému
výsledku**



**IgM
PROTILÁTKOVÁ
ODPOVĚĎ**

důkazem pro časnou
primoinfekci



**IgA
PROTILÁTKOVÁ
ODPOVĚĎ**

důkazem pro již
prodělanou infekci



**IgG
PROTILÁTKOVÁ
ODPOVĚĎ**

důkazem pro akutní
či chronickou infekci

Sérologická diagnostika

je základním předpokladem účinné terapie. Průkaz chlamydiové infekce je založen na stanovení titru protilátek metodou ELISA. Klinický dopad chlamydióz je tedy nutné podložit i tímto laboratorním vyšetřením.

Benefity souprav

- Kvalitativní a semikvantitativní hodnocení
- Reagencie v pracovní koncentraci
- Unifikované inkubační časy, teploty a reagencie
- Barevně odlišené reagencie



ELISA-VIDITEST
Soupravy pocházejí
z vlastního výzkumu,
vývoje a výroby.

Jsme VIDIA spol. s r. o. česká biotechnologická firma disponující širokou nabídkou souprav pro diagnostická vyšetření. Naše produkty vyvíjíme s vysokou kvalitou.



VIDIA spol. s r. o.
Nad Safinou II 365, 252 50 Vestec

tel.: +420 261 090 565
fax: +420 261 090 566

e-mail: info@vidia.cz
www.vidia.cz

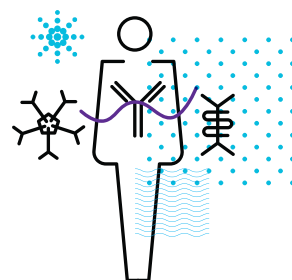


ELISA-VIDITEST

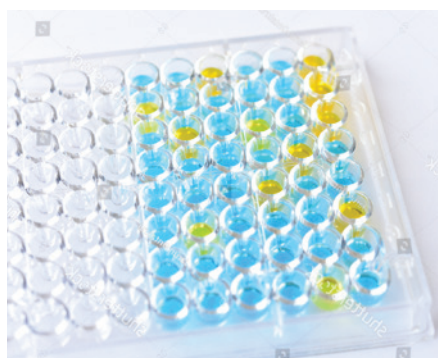
Chlamydia pneumoniae

Zákeřná bakterie

Tento interbuněčný parazit je považován na celém světě za nejvíce nejnebezpečnějšího a nejrozšířenějšího původce respiračních onemocnění. Infekce vyvolávají humorální i buněčnou imunitní odpověď. Každý člověk se s ní v životě setká, ale u většiny vyčkává v tzv. latentní formě. Většinou je lehce zaměnitelná s jinými infekcemi.



Princip testu a postup v krocích



1. krok

- Příprava reagensí a testovacího séra/plazmy
- V analyzátoru VIDIMAT probíhá ředění, dávkování a celý proces měření zcela automaticky

2. krok

- Dávkování 100 µl kontrol a ředěných vzorků do jamek
- Dochází k navázání primární protilátky na antigeny na pevném povrchu jamek
- Inkubace 30 minut při 37 °C
- Odsátí a promývání jamek 4 x 250 ml promývacím roztokem

3. krok

- Dávkování 100 µl peroxidázového konjugátu
- Dochází k navázání sekundární protilátky značené enzymem na primární protilátku během inkubace
- Inkubace 30 minut při 37 °C
- Odsátí a promývání jamek 4 x 250 ml promývacím roztokem

4. krok

- Dávkování 100 µl chromogensubstrátového roztoku TMB
- Nastává reakce enzymu se substrátem
- Inkubace 15 minut při laboratorní teplotě
- Dávkování 100 µl stop roztoku STOP

5. krok

- Měření absorbance při 450/620-690 nm do 20 minut od zastavení reakce
- Hodnocení výsledku testu probíhá zcela automaticky v analyzátoru VIDIMAT

Benefity měření

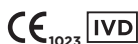
- Kvalitativní a semikvantitativní hodnocení výsledků
- Unifikované reagensie pro všechny soupravy v r.t.u.
- Unifikovaná šedá zóna, inkubační časy a teploty
- Manuální a/nebo automatické zpracování
- Automatický průběh v našem analyzátoru VIDIMAT
- Možnost současného měření ELISA a MONO testů v jednom běhu



VIDIMAT

Poskytujeme přesný automatický analyzátor pro jednoduché řešení automatizace infekční sérologie v monotestním a destičkovém formátu.

Naše soupravy



REF	Produkty
OD-457	ELISA-VIDITEST anti-Chlamydia pneumoniae IgG
OD-458	ELISA-VIDITEST anti-Chlamydia pneumoniae IgM
OD-459	ELISA-VIDITEST anti-Chlamydia pneumoniae IgA

