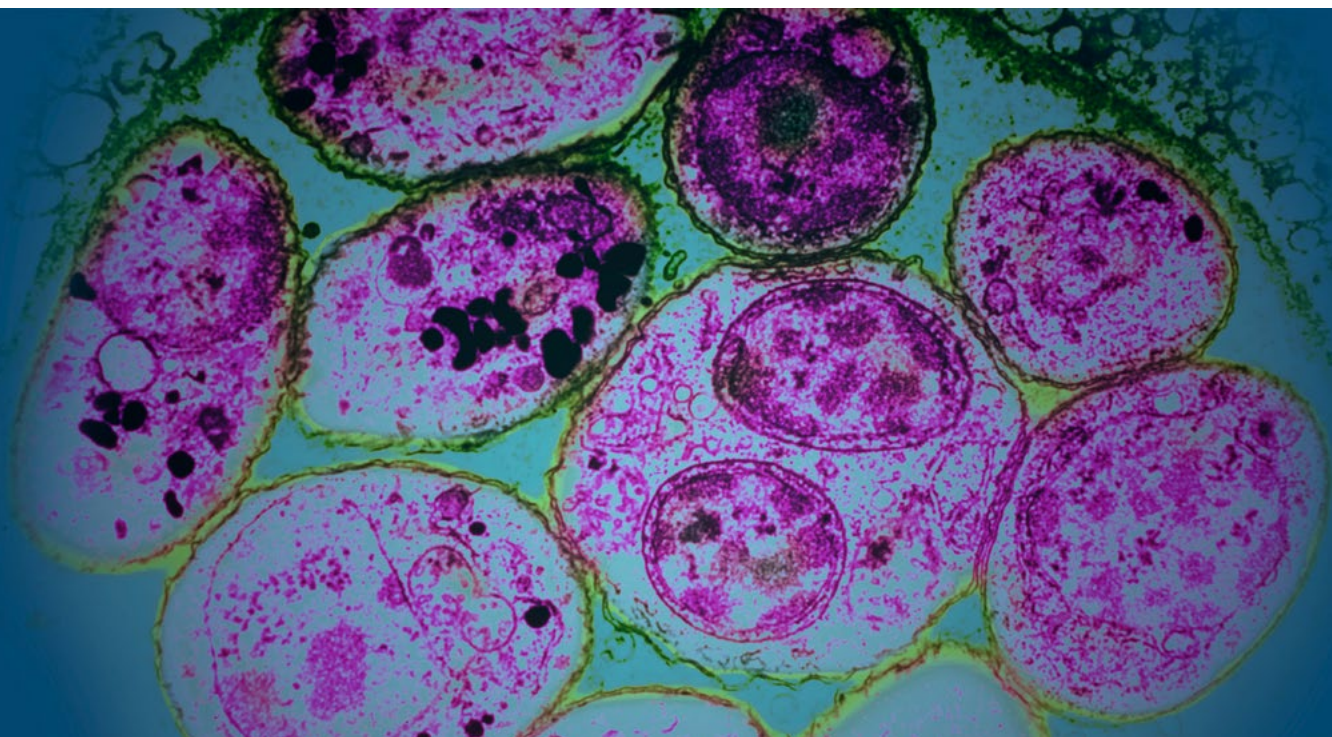


# MONO-VIDITEST

## Toxoplasma gondii



Tkáňové cysty *T. gondii*, TEM.

## VIDIA nové imunoenzymatické soupravy

- určené ke kvalitativnímu a semikvantitativnímu průkazu specifických protilátek IgA, IgG a IgM a určení avidity IgG v lidském séru a plazmě.

... cesta ke  
správnému  
výsledku



**IgA**  
PROTILÁTKOVÁ  
ODPOVĚĎ

důkazem pro probíhající  
akutní infekci



**IgM**  
PROTILÁTKOVÁ  
ODPOVĚĎ

důkazem pro probíhající  
akutní infekci



**IgG**  
PROTILÁTKOVÁ  
ODPOVĚĎ

důkazem pro pozdější fázi  
akutní a prodělané infekce

### Sérologická diagnostika

U imunokompetentních, imunodeficientních pacientů, a gravidních žen jsou sérologické metody základem pro diagnostiku toxoplasmózy, vážné parazitózy způsobené *T. gondii*. Interpretace výsledků vyšetření má velký význam pro přesné určení fáze infekce. Umožňuje orientaci v dynamice specifických anti-toxoplasmických protilátek IgA, IgG a IgM, případně i IgE, které se tvoří v různých časových horizontech od nástupu infekce a přetrvávají po různě dlouhou dobu.

### Benefity souprav

- Kazetový jednorázový formát
- Kvalitativní a semikvantitativní hodnocení protilátek
- Určení avidity IgG protilátek



### MONO-VIDITEST

Soupravy pocházejí  
z vlastního výzkumu,  
vývoje a výroby.

Jsme VIDIA spol s r. o. česká biotechnologická firma disponující širokou nabídkou souprav pro diagnostická vyšetření. Naše produkty vyvíjíme s vysokou kvalitou.

# MONO-VIDITEST

## Toxoplasma gondii

**Toxoplasmóza je v současné době jednou z nejrozšířenějších zoonóz na celém světě.** Rozlišujeme dvě základní klinické formy podle způsobu nákazy, které se od sebe liší klinickými symptomy a průběhem: toxoplasmóza prenatálně získaná (vrozená, kongenitální) a postnatálně získaná (akvírovaná). Ke vzniku kongenitální formy dochází převážně, když se žena poprvé nakazila toxoplasmózou až v průběhu těhotenství, nebo těsně před ním. Riziko infekce ovlivňují zvyklosti chování a stravování a hygienické návyky ženy. Symptomatologie toxoplasmózy se dále odvíjí od doby gestace a stupně organogeneze.

**MONO-VIDITEST jsou využívány pro rozlišení primární a dříve prodělané infekce.** Jako součást TORCH panelu jsou určeny pro diferenciální diagnostiku vertikálně přenosných infekcí z matky na plod. První odběr by měl být proveden v rámci prvotrimestrálního screeningu (10. týden). **Nízký titr IgG protilátek a vysoká hodnota avidity na počátku gravidity poukazuje na latentní infekci. Akutní infekce se vyznačuje vysokými titry IgA, IgM protilátek s nízkou aviditou IgG protilátek.** Novorozenec mívá v prvních měsících přenesené mateřské IgG, které pozvolna klesají a negativních hodnot dosahují až po několika měsících života, nejčastěji mezi 9.-12. měsícem.



### 1. krok

- Příprava testovacího séra/plazmy
- V analyzátoru VIDIMAT probíhá dávkování reagensů a celý proces měření zcela automaticky

### 2. krok

- Dochází k navázání specifické primární protilátky na antigeny imobilizované na pevném povrchu jamky kazety (Inkubace 30 minut při 37 °C)
- Nenavázaná protilátka se odstraní během promývání

### 3. krok

- Dochází k navázání sekundární protilátky značené enzymem na primární protilátku během (Inkubace 30 minut při 37 °C)
- Nenavázaná protilátka se odstraní během promývání

### 4. krok

- Nastává reakce enzymu se substrátem (Inkubace 15 minut při 37 °C)

### 5. krok

- Detekce signálu
- Měření absorbance při 450/620-690 nm
- Hodnocení výsledku testu probíhá zcela automaticky v analyzátoru VIDIMAT.

## Benefity měření

- Kvalitativní a semikvantitativní hodnocení IgA, IgG a IgM protilátek
- Stanovení avidity IgG protilátek
- Vzorek: lidské sérum a plazma
- Reagencie součástí kazety
- Pohodlnější použití pro jeden či více vzorků najednou
- Celý test a vyhodnocení probíhá automaticky v kombinaci s analyzátozem VIDIMAT
- Unifikované inkubační časy, teploty, reagencie pro MONO-VIDITEST a ELISA-VIDITEST



## VIDIMAT

Poskytujeme přesný automatický analyzátor pro jednoduché řešení automatizace infekční sérologie v monotestním a destičkovém formátu.

## VIDIA soupravy



REF	Název produktu	Typ detekce	Čas inkubace	Počet testů	VIDIMAT
MONO-VIDITEST					
K-210-12	anti-Toxoplasma gondii IgG	semi	30' / 30' / 15'	12	✓ <b>NOVÉ</b>
K-211-12	anti-Toxoplasma gondii IgM	semi	30' / 30' / 15'	12	✓ <b>NOVÉ</b>
K-212-12	anti-Toxoplasma gondii IgA	semi	30' / 30' / 15'	12	✓ <b>NOVÉ</b>
K-213-12	anti-Toxoplasma gondii IgG avidita	semi	30' / 15' / 30' / 15'	12	✓ <b>NOVÉ</b>



**VIDIA spol. s r.o.**  
Nad Safinou II 365, 252 50 Vestec

tel.: +420 261 090 565  
fax: +420 261 090 566

e-mail: info@vidia.cz  
www.vidia.cz

