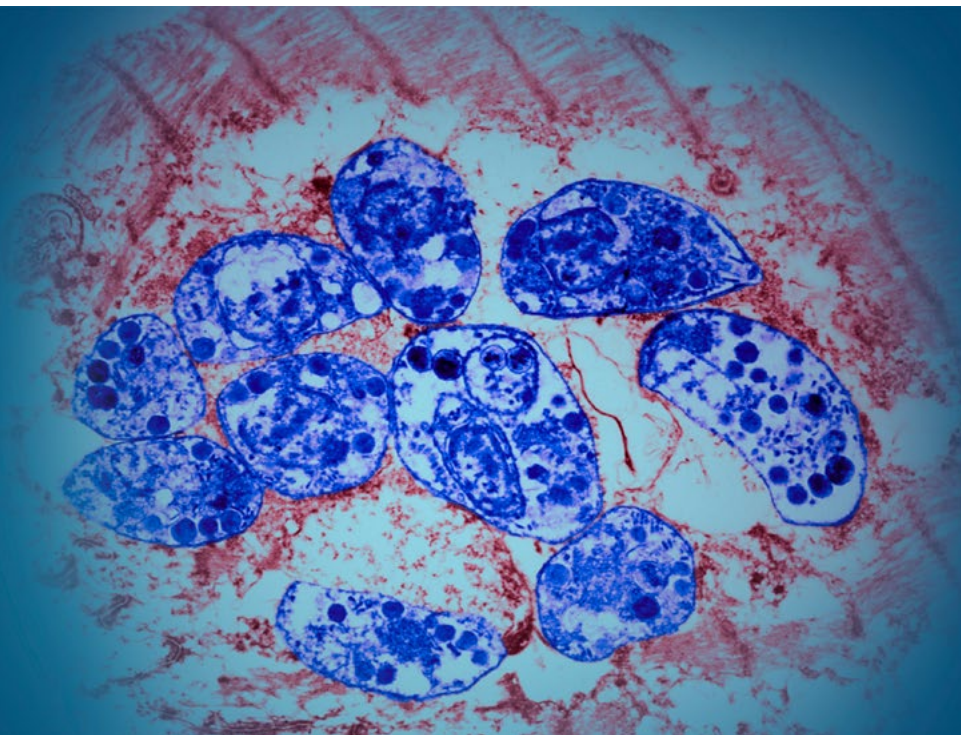


ELISA-VIDITEST Toxoplasma gondii



Tachyzoity *T. gondii* v pseudocystě v příčně pruhovaném myokardu pacienta s AIDS, TEM.

VIDIA nové imunoenzymatické soupravy

- určené ke kvalitativnímu a semikvantitativnímu průkazu specifických protilátek IgA, IgG a IgM a určení avidity IgG v lidském séru a plazmě.

... cesta ke
správnému
výsledku



IgA
PROTILÁTKOVÁ
ODPOVĚĎ

důkazem pro probíhající
akutní infekci



IgM
PROTILÁTKOVÁ
ODPOVĚĎ

důkazem pro probíhající
akutní infekci



IgG
PROTILÁTKOVÁ
ODPOVĚĎ

důkazem pro pozdější fázi
akutní a prodělané infekce

Sérologická diagnostika

U imunokompetentních, imunodeficientních pacientů, a gravidních žen jsou sérologické metody základem pro diagnostiku toxoplasmózy, vážné parazitózy způsobené *T. gondii*. Interpretace výsledků vyšetření má velký význam pro přesné určení fáze infekce. Umožňuje orientaci v dynamice specifických anti-toxoplasmických protilátek IgA, IgG a IgM, případně i IgE, které se tvoří v různých časových horizontech od nástupu infekce a přetrvávají po různě dlouhou dobu.

Benefity souprav

- Kvalitativní a semikvantitativní hodnocení protilátek
- Určení avidity IgG protilátek



ELISA-VIDITEST

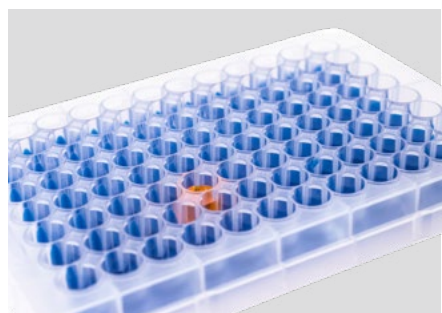
Soupravy pocházejí
z vlastního výzkumu,
vývoje a výroby.

Jsme VIDIA spol s r. o. česká biotechnologická firma disponující širokou nabídkou souprav pro diagnostická vyšetření. Naše produkty vyvíjíme s vysokou kvalitou.

ELISA-VIDITEST Toxoplasma gondii

Toxoplasmóza je v současné době jednou z nejrozšířenějších zoonóz na celém světě. Rozlišujeme dvě základní klinické formy podle způsobu nákazy, které se od sebe liší klinickými symptomy a průběhem: toxoplasmóza prenatálně získaná (vrozená, kongenitální) a postnatálně získaná (akvírovaná). Ke vzniku kongenitální formy dochází převážně, když se žena poprvé nakazí toxoplasmózou v průběhu těhotenství, nebo těsně před ním. Riziko infekce ovlivňují zvyklosti chování a stravování a hygienické návyky ženy. Symptomatologie toxoplasmózy se dále odvíjí od doby gestace a stupně organogeneze plodu.

ELISA-VIDITEST jsou využívány pro rozlišení primární a dříve prodělané infekce. Jako součást TORCH panelu jsou určeny pro diferenciální diagnostiku vertikálně přenosných infekcí z matky na plod. První odběr by měl být proveden v rámci prvotrimestrálního screeningu (10. týden). **Nízký titr IgG protilátek a vysoká hodnota avidity na počátku gravidity poukazuje na latentní infekci. Akutní infekce se vyznačuje vysokými titry IgA, IgM protilátek s nízkou aviditou IgG protilátek.** Novorozenec mívá v prvních měsících přenesené mateřské IgG, které pozvolna klesají a negativních hodnot dosahují až po několika měsících života, nejčastěji mezi 9.-12. měsícem.



1. krok

- Příprava reagiencí a testovacího séra/plazmy
- V analyzátoru VIDIMAT probíhá ředění, dávkování a celý proces měření zcela automaticky

2. krok

- Dávkování 100 µl kontrol a ředěných vzorků do jamek
- Dochází k navázání primární protilátky na antigeny na pevném povrchu jamek
- Inkubace 30 minut při 37 °C
- Odsátí a promývání jamek 4x 250 µl promývacím roztokem

3. krok

- Dávkování 100 µl peroxidázového konjugátu
- Dochází k navázání sekundární protilátky značené enzymem na primární protilátku během inkubace
- Inkubace 30 minut při 37 °C
- Odsátí a promývání jamek 4x 250 µl promývacím roztokem

4. krok

- Dávkování 100 µl chromogensubstrátového roztoku TMB
- Nastává reakce enzymu se substrátem
- Inkubace 15 minut v temnu při RT
- Dávkování 100 µl stop roztoku STOP

5. krok

- Měření absorbance při 450/620-690 nm do 20 minut od zastavení reakce
- Hodnocení výsledku testu probíhá zcela automaticky v analyzátoru VIDIMAT

Benefity měření

- Kvalitativní a semikvantitativní hodnocení IgA, IgG a IgM
- Stanovení avidity IgG protilátek k určení fáze infekce
- Vzorek: lidské sérum a plazma
- Vysoká diagnostická specifita a sensitivita
- Barevně rozlišené reagenty v r. t. u.
- Unifikované inkubační časy, teploty, reagenty pro ELISA-VIDITEST a MONO-VIDITEST
- Manuální nebo automatické zpracování testu v analyzátoru VIDIMAT



VIDIMAT

Poskytujeme přesný automatický analyzátor pro komplexní řešení automatizace infekční sérologie v monotestním a destičkovém formátu.

VIDIA soupravy

CE 1023 IVD

REF	Název produktu	Typ detekce	Čas inkubace	Počet testů	VIDIMAT
ELISA-VIDITEST					
OD-480	anti-Toxoplasma gondii IgA	semi	30' / 30' / 15'	96	✓ NOVĚ
OD-481	anti-Toxoplasma gondii IgG	semi	30' / 30' / 15'	96	✓ NOVĚ
OD-482	anti-Toxoplasma gondii IgG a avidita IgG	semi	30' / 15' / 30' / 15'	96	✓ NOVĚ
OD-483	anti-Toxoplasma gondii IgM	semi	30' / 30' / 15'	96	✓ NOVĚ



VIDIA spol. s r.o.
Nad Safinou II 365, 252 50 Vestec
Česká republika

tel.: +420 261 090 565
fax: +420 261 090 566

e-mail: info@vidia.cz
www.vidia.cz

