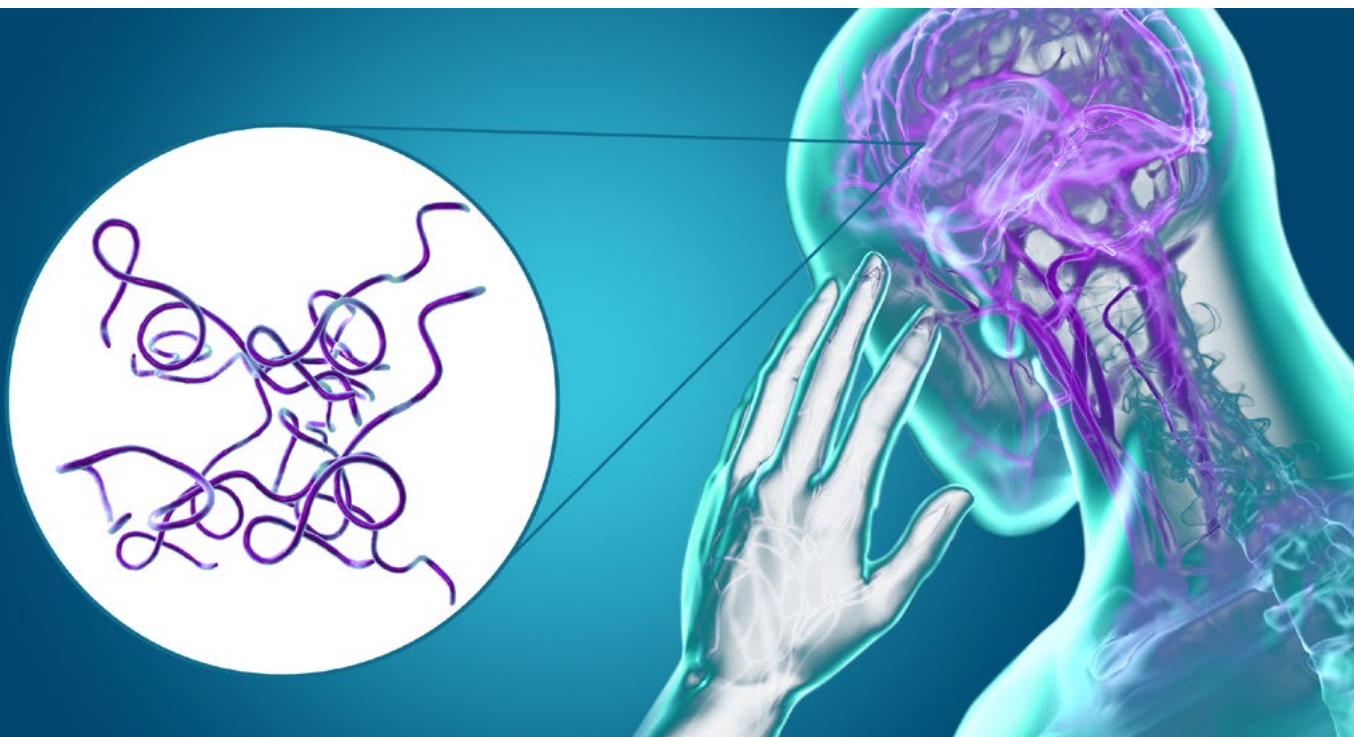


MONO-VIDITEST CXCL13



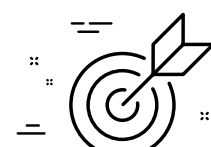
VIDIA nové imunoenzymatické soupravy

- určené ke kvantitativnímu stanovení chemokinů CXCL13 v mozkomíšním moku.

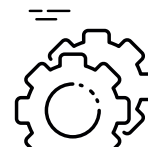
... cesta ke
správnému
výsledku



Krátký
čas detekce



Vysoká
specifita a
sensitivita



Automatické
zpracování



Přesná
diagnostika LNB

Diagnostika spirochetálních neuroinfekcí

Neuroborrelióza je forma Lymeské borreliózy postihující centrální a periferní nervový systém (CNS). Je způsobena infekcí bakterií *Borrelia burgdorferi sensu lato* v důsledku přisátí klíštěte. Diagnostika neuroborreliózy je založena na pacientově anamnéze, klinických příznacích infekce, na analýze séra a mozkomíšního moku (CSF) a sérologickém průkazu protilátek proti boréliím. **Důležitou roli v diagnostice hraje chemokinový ligand 13 (CXCL13) jako přesný, vysoce citlivý diagnostický biomarker časně fáze neuroinfekce.**

Benefity souprav

- Kazetový jednostripový ELISA formát
- Přesná a rychlá diagnostika lymeské neuroborreliózy
- Stanovení hladiny / koncentrace CXCL13
- Zaměřeno pro statimová vyšetření



MONO-VIDITEST

Soupravy pocházejí z vlastního výzkumu, vývoje a výroby.

Jsme VIDIA spol. s r. o. česká biotechnologická firma disponující širokou nabídkou souprav pro diagnostická vyšetření. Naše produkty vyvíjíme s vysokou kvalitou.

MONO-VIDITEST CXCL13

CXCL13 (chemokinový ligand 13), dříve známý jako chemokin 1 přitahující B-buňky (BAC-1) nebo chemoatraktant B-lymfocytů (BLC), je členem rodiny chemokinů s motivem C-X-C. CXCL13 je produkován dendritickými buňkami, monocyty a zralými makrofágy. Aktivuje buněčnou imunitní odpověď po navázání na specifický G-receptor, CXCR5. Specificky stimuluje B-lymfocyty a řídí jejich migraci z lymfoidních tkání do místa zánětu, zejména do mozkomíšního moku (CSF). **CXCL13 je tak klíčovým modulátorem zánětu CNS. Ukazuje se, že má důležitý klinický význam pro diagnostiku a monitorování Lymfské neuroborreliózy (LNB) a dalších neuroinfekcí.**

CXCL13 je exprimován ve vysokých hladinách v CSF u pacientů v raném stádiu LNB. Zvýšené koncentrace CXCL13 lépe korelují s pleocytózou než s pozitivitou AI. Pacienti v pozdním - subakutním stadiu neuroinfekce občas vykazují pozitivní AI a nízkou hladinou CXCL13. Hladiny CXCL13 rychle klesají po zahájení léčby. **Jednostripový monotest MONO-VIDITEST má vysokou sensitivitu a specifitu pro kvantitativní detekci biomarkeru CXCL13 v mozkomíšním moku.** Souprava poskytuje rychlé informace o hladině CXCL13 u pacientů se symptomy neuroinfekce. Stanovení úrovně CXCL13 lze rovněž využít pro rozlišení aktivního a ustupujícího stádia LNB.

Princip testu a postup v krocích

1. krok

- Příprava reagensí a testovaného vzorku CSF
- V analyzátoru VIDIMAT probíhá dávkování reagensí a celý proces měření zcela automaticky

2. krok

- Dávkování 100 µl standardů a ředěných vzorků do jamek
- Dochází k navázání CXCL13 ze vzorku na protilátku na pevném povrchu jamek
- Inkubace 30 minut při 37 °C
- Odsátí a promývání jamek 4x 250 µl promývacím roztokem

3. krok

- Dávkování 100 µl detekční protilátky
- Dochází k navázání detekční protilátky na CXCL13, který se navázal na chytací protilátku
- Inkubace 30 minut při 37 °C
- Odsátí a promývání jamek 4x 250 µl promývacím roztokem

4. krok

- Dávkování 100 µl SA-Px konjugátu
- Dochází k navázání SA-Px na detekční protilátku.
- Inkubace 30 minut při 37 °C


5. krok

- Nastává reakce enzymu se substrátem
- Inkubace 15 minut při 37 °C

6. krok

- Detekce signálu
- Měření absorbance při 450/620-690 nm
- Hodnocení výsledku testu probíhá zcela automaticky v analyzátoru VIDIMAT

Benefity měření

- Kvantitativní hodnocení biomarkeru CXCL13
- Rychlé informace týkající se zánětu CNS
- Diagnostika a monitorování LNB a jiných neuroinfekcí
- Vzorek: mozkomíšní mok
- Vysoká diagnostická specifita a sensitivity
- Reagencie součástí kazety
- Pohodlnější použití pro jeden či více vzorků najednou
- Celý test a vyhodnocení probíhá automaticky v kombinaci s analyzátozem 




VIDIMAT

Poskytujeme přesný automatický analyzátor pro jednoduché řešení automatizace infekční sérologie v monotestovém a destičkovém formátu.

VIDIA soupravy



REF	Název produktu	Typ detekce	Čas inkubace	Vzorek	Počet testů	VIDIMAT
MONO-VIDITEST						
K- 634-12	CXCL13	kvanti	30' / 30' / 30' / 15'	mozkomíšní mok	12	✓ 



VIDIA spol. s r.o.
Nad Safinou II 365, 252 50 Vestec

tel.: +420 261 090 565
fax: +420 261 090 566

e-mail: info@vidia.cz
www.vidia.cz

