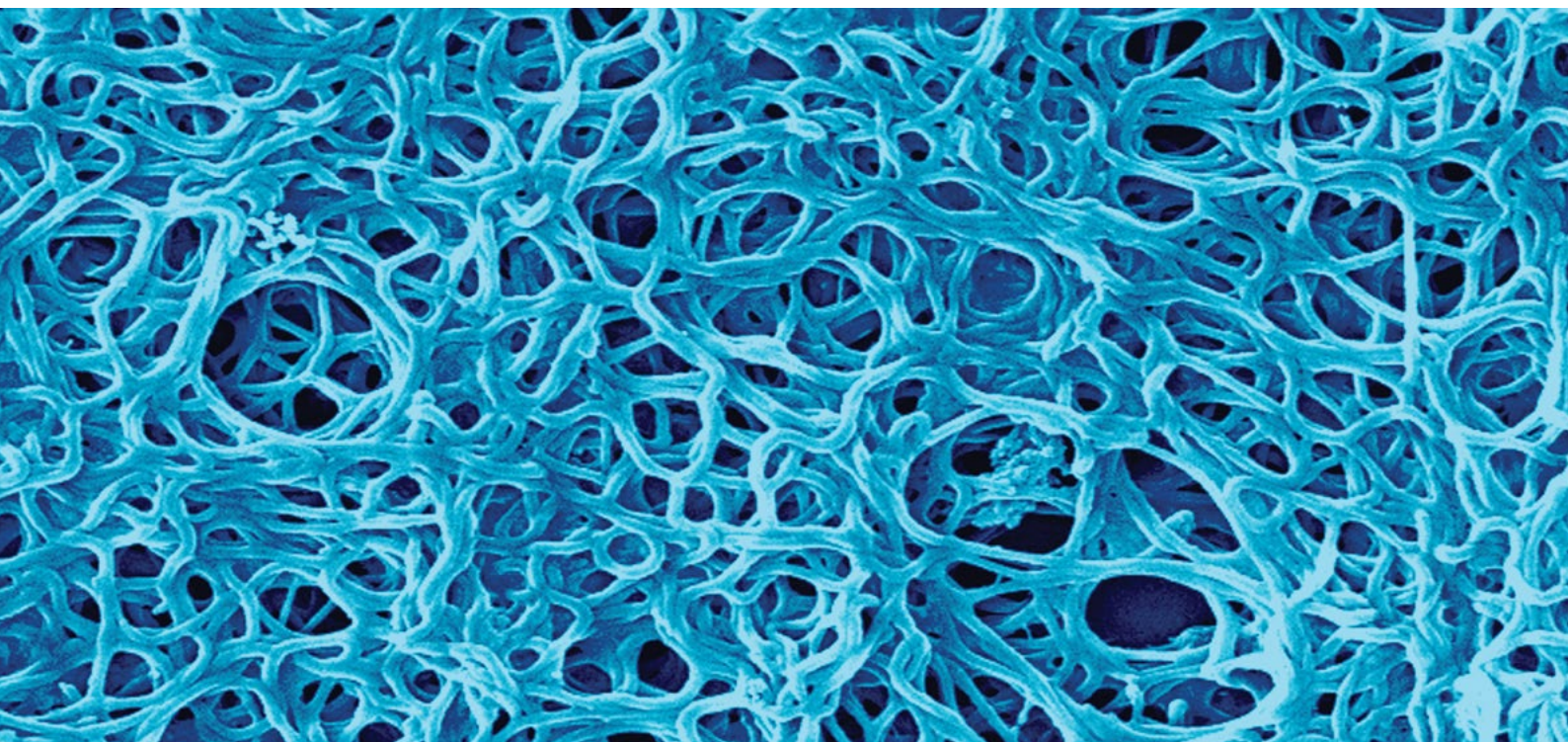


# LIA-VIDITEST

## Borrelia burgdorferi sensu lato



### VIDIA enzymatické imuno-blot soupravy

- určené ke kvalitativnímu průkazu specifických protilátek IgG a IgM hlavních patogenních kmenů borrelie.

...cesta ke  
správnému  
výsledku



**IgM**  
PROTILÁTKOVÁ ODPOVĚĎ

důkazem pro probíhající a recentně  
proběhlou aktivní infekci



**IgG**  
PROTILÁTKOVÁ ODPOVĚĎ

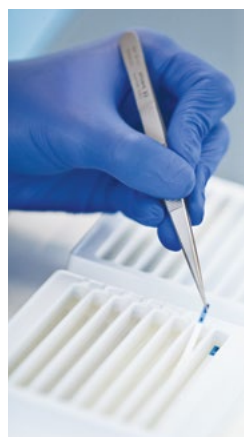
důkazem pro pozdější fázi aktivní  
a prodělané infekce

#### LIA v diagnostice Lymeské borreliózy

Metoda LIA (Line ImmunoAssay) je založena na průkazu protilátek proti antigenům kmenů **Borrelia burgdorferi sensu lato**, které jsou původci Lymeské boreliózy (LB). Stripky zahrnují genotypy *B. afzelii*, *B. garinii*, *B. burgdorferi sensu stricto* a *B. spielmanii* s nejhodnější kombinací antigenů pro nejlepší senzitivitu a specifitu.

#### Benefity souprav

- Vzorek lidské sérum, plazma, mozkomíšní mok a synoviální tekutina
- Rekombinantní antigeny lidských patogenních kmenů borrelie, včetně *B. spielmanii* a antigen pro *Anaplasma phagocytophilum*



#### LIA-VIDITEST

Soupravy pocházejí  
z vlastního výzkumu,  
vývoje a výroby.

Jsme VIDIA spol s r. o.  
česká biotechnologická  
firma disponující širokou  
nabídkou souprav pro  
diagnostická vyšetření.  
Naše produkty vyvíjíme  
s vysokou kvalitou.

# LIA-VIDITEST

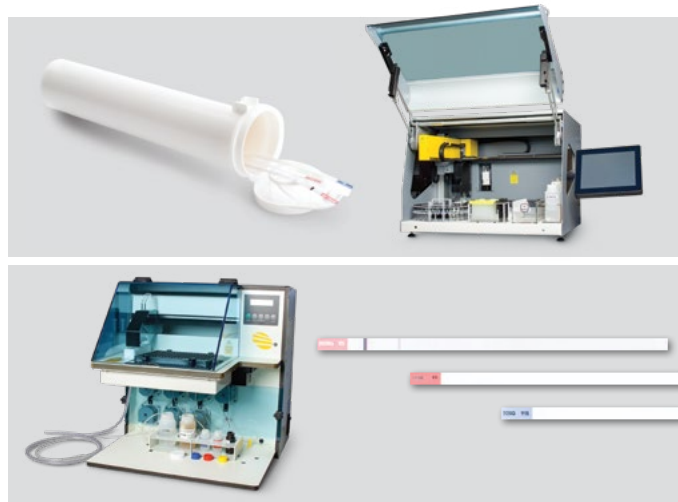
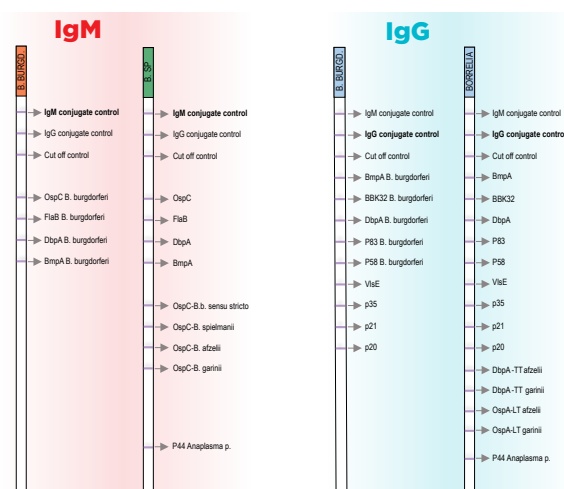
## Borrelia burgdorferi sensu lato

### Enzymatická imuno-blot LIA metoda

je využívána v diagnostice multisystémového onemocnění LB jako konfirmační hodnocení k interpretaci výsledků ELISA-VIDITEST a MONO-VIDITEST.

Soupravy LIA-VIDITEST používají různé kombinace vysoce citlivých a specifických rekombinantních antigenů, které jsou v přesně definovaných polohách na nitrocelulóзовých stripech v rámci jednotlivých genotypů borrelií. Stripy obsahují i antigen *Anaplasma phagocytophilum* pro diagnostiku granulomatózní anaplazmózy (HGA).

Soupravy LIA-VIDITEST umožňují rozlišit protilátky typické pro různé fáze infekce, což je důležité pro úspěšnou léčbu LB. Kromě použití při sérodiagnostice LB jsou vhodné i pro diagnostiku neuroborreliózy v mozkomíšním moku.



### Benefity měření

- Kvalitativní stanovení IgG a IgM protilátek v lidském séru, plazmě, mozkomíšním moku, synoviální tekutině
- Specifické antigeny jednotlivých genotypů borrelií včetně *B. spielmanii*
- Unifikované inkubační časy, teploty, reagentie v r. t. u.
- Paralelní testování více vzorků pro IgM i IgG
- Vysoká senzitivita s specificita
- Konfirmace pozitivních a hraničních protilátek ELISA testů
- Hodnocení výsledků pomocí našeho softwaru VidiScan2
- Validováno pro automatické nebo poloautomatické analyzátoři RoboBlot, BeeBlot, B20

### VIDIA soupravy



REF	Název produktu	Typ detekce	Čas inkubace	Počet testů	
LIA-VIDITEST					
OD-316	anti-Borrelia IgG	kvali	15' / 30' / 30' / 10'	16	
OD-466	anti-Borrelia IgG	kvali	15' / 30' / 30' / 10'	48	
OD-317	anti-Borrelia IgM	kvali	15' / 30' / 30' / 10'	16	
OD-467	anti-Borrelia IgM	kvali	15' / 30' / 30' / 10'	48	
OD-317SP	anti-Borrelia IgM spielmanii	kvali	15' / 30' / 30' / 10'	16	NOVÉ
OD-348SP	anti-Borrelia IgM spielmanii	kvali	15' / 30' / 30' / 10'	48	NOVÉ
OD-490	anti-Borrelia IgG afzelii	kvali	15' / 30' / 30' / 10'	16	NOVÉ
OD-491	anti-Borrelia IgM afzelii	kvali	15' / 30' / 30' / 10'	16	NOVÉ
OD-492	anti-Borrelia IgG garinii	kvali	15' / 30' / 30' / 10'	16	NOVÉ
OD-493	anti-Borrelia IgM garinii	kvali	15' / 30' / 30' / 10'	16	NOVÉ
OD-494	anti-Borrelia IgG burgdorferi sensu stricto	kvali	15' / 30' / 30' / 10'	16	NOVÉ
OD-495	anti-Borrelia IgM burgdorferi sensu stricto	kvali	15' / 30' / 30' / 10'	16	NOVÉ

