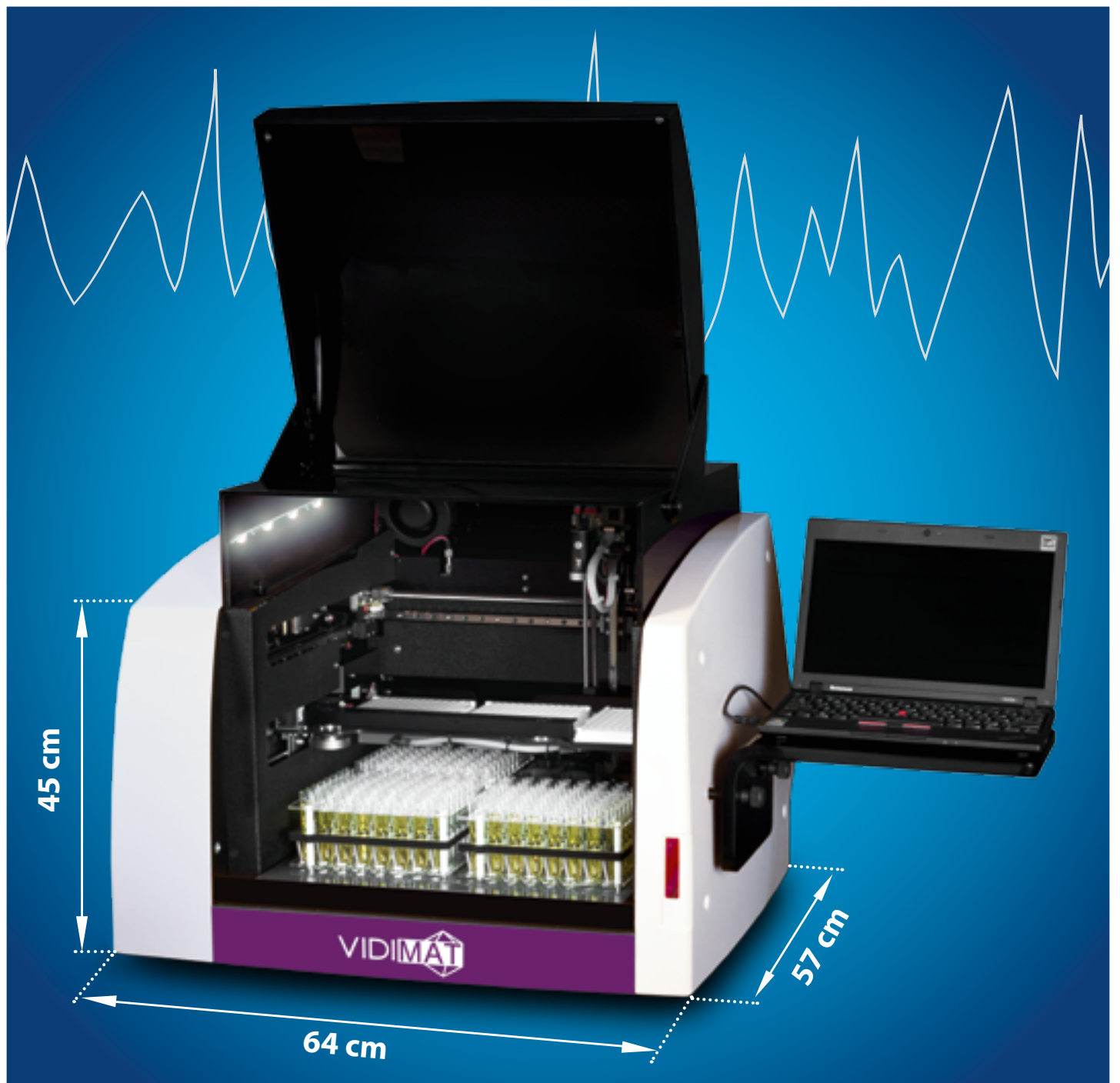


VIDIMAT

Automatický analyzátor

- › Plná automatizace
- › Zpracování klasických ELISA testů
- › Použití monotestů VIDIA (připravujeme)
- › Spolehlivost
- › Přesnost
- › Jednoduchá obsluha





Přesné pipetování

- › Přístroj využívá vysoce přesnou mikro-stříkačku
- › Pipetování 1 μ l při CV <3%
- › Ředění vzorků přímo v jamkách – není nutný další krok při ředění
- › Přesnost stejná jako u jiných přístrojů stejné třídy, ale při nižších objemech kapalin

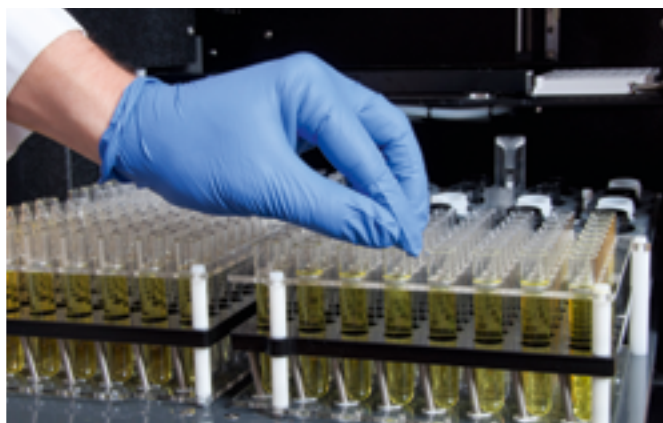
Monitorování testování v reálném čase

- › Kamera umístěna na pipetovací jednotce umožňuje monitorovat průběh testu v reálném čase
- › Kamera umožňuje technikovi vzdáleně řešit případné problémy



Inteligentní řazení vzorků

- › Stojánek detekuje pozici jednotlivých vzorků v průběhu vkládání a nahrávání pozice
- › Snižuje chybovost a zefektivňuje nakládání se vzorky
- › Pohodlné vkládání vzorků a reagentů díky vysouvacímu držáku



Míchání reagentů v průběhu testu

- › Plně integrované a automatizované míchání
- › Speciální design pro míchání, který umožňuje míchání až do 900 RPM bez vylití z jamek
- › Přesnější výsledky (opakovatelnost a reprodukovatelnost)

Rychlé a uniformní ohřívání

- › Bez „okrajového efektu“
- › Ohřívání jednotlivých jamek
- › Konzistentní výsledky



Specifikace:

Kapacita

- › **Vzorky:** 192 pozic
- › **Destičky:** 2 pozice + 1 předředovací
- › **Reagencie:** 16 pozic

Obsluha

- › **Vkládání a lokalizace vzorků:** vysouvací držák na vzorky, automatická lokalizace
- › **Načítání vzorků:** zabudovaná čtečka kódů
- › **Zkumavky:** standardní 12, 13 nebo 16 x 75 mm
- › **Promývací roztoky:** 2 externí lahve

Servis

- › **Kamera umístěná na pipetovací jednotce** umožňuje řešení problémů na dálku
- › **Kompletní servis zajištěn** VIDIA spol. s r.o.

Dávkování

- › **Mikropipety** s vysokou přesností
- › **Jedna sonda**, dvojitá jehla
- › **Pipetovací objem:** do 500 µl, pro objem 1 µl je CV < 3%

Inkubace

- › **Inkubační teplota:** do 40°C
- › **Rovnoměrné zahřívání** – eliminuje „okrajové efekty“
- › **Míchání:** amplituda 1 mm, rychlost do 900 RPM, nedochází k vylití roztoků z jamek

Technické údaje

- › **Rozměry:** 64 cm x 57 cm x 45 cm, vejde se na 60 cm laboratorní stůl
- › **Spektrofotometr:** 405, 450, 490, 550 a 630 nm
- › **Napájecí zdroj:** 120 – 265 V, 50 – 60 Hz
- › **Uživatelské rozhraní:** MS Windows Graphical User Interface (Windows 7, Windows 8)
- › **LIS:** Bi-directional, RS232, USB, TCP/IP
- › **Certifikovaný systém**